



5.6

50F10-45 型 分流 / 集流阀

额定压力 (bar)	345
最大流量 (L/min)	45.4

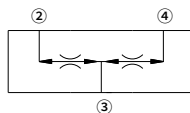
特点

- 部件经硬化处理, 更耐用
- 安静, 响应平稳
- 分流、集流同步
- 浮动阀套—高装配扭矩
- 行业通用阀孔

目录

描述	02
工作原理	02
型号说明	02
材料	02
技术参数	03
性能曲线	03
外形尺寸	04

机能符号



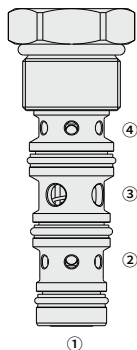
描述

该螺纹插装式分流 / 集流阀采用滑阀式结构，具有经久耐用的特点。

工作原理

该阀在处于分流模式时，输入流量从油口 ③ 按指定比例分别流向油口 ② 和 ④，不受工作压力影响。当反向流动时，② 和 ④ 的流量将汇集到 ③ 处。

在“油缸到达最大行程”和“马达空转”情况下可提供分流、集流模式的同步运动。



型号说明

50F10-45	□	-	□	-	□	-	□	
选件:	无		空白					
只订购插件件			0					
密封材料:	聚氨酯 (标准型)				P	流量范围	分流比	
	丁腈橡胶				N	(L/min)	(%)	
	氟橡胶				V	4-19	50-50	= 22
						11.3-45.4	50-50	= 66

材料

插件:

重量: 0.11 千克; 钢制, 工作面经硬化处理, 外表面镀锌; 聚氨酯 (标准型)。

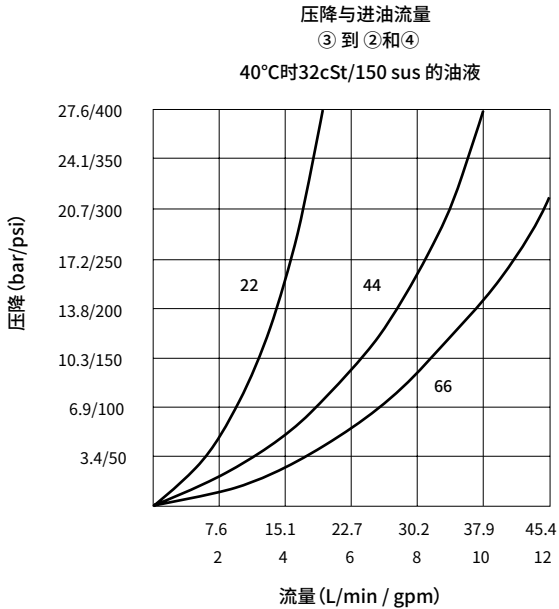
标准阀块:

阳极氧化高强度铝合金, 额定压力达 240 bar; 提供球墨铸铁和钢制阀块; 尺寸可能有所不同, 请咨询工厂。

技术参数

额定压力	345 bar (5000 psi)
最大流量	45.4 L/min (12 gpm)
分流比	50%-50%
分流精度	10% (从最大额定流量的 25-100%)
安装力矩	55-65 Nm
插孔规格	VC10-4 (详见技术参考资料)
工作介质	矿物油或具有润滑作用的合成油
粘度范围	7.4 至 420 mm ² /s
温度范围	-54 至 107 °C (聚氨酯密封)
	-40 至 100 °C (丁腈橡胶密封)
	-26 至 204 °C (氟橡胶密封)
油液污染度	最低污染度等级 ISO4406 18/16/13 级, 为延长使用寿命推荐 15/13/11 级

性能曲线 (仅指插件)



外形尺寸

(单位: mm)

